



ព្រះរាជាណាចក្រកម្ពុជា ជាតិ សាសនា ព្រះមហាក្សត្រ

មន្ទីរសុខាភិបាលខេត្តសៀមរាប

ការបង្ហាញពីរបាយការណ៍សកម្មភាព ការងារ របស់កម្មវិធីអេដស៍ថ្នាក់ខេត្ត ត្រីមាសទី៣ ឆ្នាំ២០១៩

បង្ហាញដោយ សៅ សុខជា កម្មវិធីអេដស៍ខេត្ត
ថ្ងៃពុធ ១០កើត ខែកត្តិក ឆ្នាំកុរ ឯកស័ក ព.ស.២៥៦៣
ត្រូវថ្ងៃទី០៦ ខែវិច្ឆិកា ឆ្នាំ២០១៩

មាតិកា

- ១- ស្ថានភាពភូមិសាស្ត្រខេត្តត្បូងឃ្មុំ
- ២- រចនាសម្ព័ន្ធមន្ទីរសុខាភិបាលខេត្ត
- ៣- ផ្នែកកម្មវិធី
- ៤- យុទ្ធសាស្ត្រក្នុងការឆ្លើយតប ៩៥-៩៥-៩៥
- ៥- ចំណុចខ្លាំង បញ្ហាប្រឈម និងសំណូមពរ

១- ស្ថានភាពភូមិសាស្ត្រខេត្តត្បូងឃ្មុំ

ក. ព្រំប្រទល់រដ្ឋបាល

ខាងកើតជាប់និងប្រទេសវៀតណាម

ខាងលិច ជាប់និងខេត្តកំពង់ចាម

ខាងជើង ជាប់និងខេត្តក្រចេះ

ខាងត្បូង ជាប់និងខេត្តព្រៃវែងនិងប្រទេសវៀតណាម

ខ. ភូមិសាស្ត្រ

- មានផ្ទៃដីសរុប ៖ ៥,២៣៨.៦០គីឡូម៉ែត្រក្រឡា
- ចំនួនប្រជាជនសរុប ៖ ៨៤៣,៣១០នាក់
 - ស្រីចំនួន៖ ៤២៩,៩២៦នាក់
 - ចំនួនគ្រួសារសរុប ៖ ១៨៩,៨០៣គ្រួសារ
- ក្រុង ចំនួន១ ៖ ក្រុងស្ទឹង
- ស្រុករដ្ឋបាល ចំនួន ៦ ៖
 - ១ . អូរាំងឌី ២. ពញាត្រែក ៣.តំបែរ ៤.ក្រូចឆ្មារ
 - ៥. មេមត់ ៦. ត្បូងឃ្មុំ

២- ប្រធានមន្ទីរសុខាភិបាលខេត្ត

- ប្រធានមន្ទីរសុខាភិបាលខេត្ត ១ រូប
- អនុប្រធានមន្ទីរ ៣ រូប
- ប្រធានការិយាល័យ ៤ រូប
- ប្រធានស្រុកប្រតិបត្តិ ៧ រូប
- ការិយាល័យចំណុះមាន ៤ ៖
 - ១. ការិ. រដ្ឋបាល បុគ្គលិក
 - ២. ការិ. បច្ចេកទេស
 - ៣. ការិ. គណនេយ្យ ហិរញ្ញវត្ថុ
 - ៤. ការិ. ឱសថស្ថវត្ថិភាពចំណីអាហារ
- មានស្រុកប្រតិបត្តិចំណុះមាន៧ ៖
 - ១. អូរ៉ាងឌី (៩ HCs)
 - ២. ក្រូចឆ្មារ (១០ HCsនិង១ HP)
 - ៣. ត្បូងឃ្មុំ (១៧ HCs)
 - ៤. ពញាឮក្រក (១១HCs)
 - ៥. មេមត់ (១៣HCsនិង១ HP)
 - ៦. ក្រុងស្ទឹង (៣HCs)
 - ៧. តំបែរ (៦HCs)
- មន្ទីរពេទ្យបង្អែកមាន ៦ ៖
 - CPA2= ៣ (មេមត់ ឮក្រក ត្បូងឃ្មុំ)
 - CPA1= ៣ (ក្រូចឆ្មារ តំបែរ អូរ៉ាងឌី)

រចនាសម្ព័ន្ធមន្ទីរសុខាភិបាលខេត្តត្បូងឃ្មុំ

ប្រធានមន្ទីរសុខាភិបាល
វេជ្ជបណ្ឌិត កែវ វណ្ណៈ

អនុប្រធានមន្ទីរសុខាភិបាល
វេជ្ជបណ្ឌិត អេក យាង

អនុប្រធានមន្ទីរសុខាភិបាល
វេជ្ជបណ្ឌិត ឆន មុនី

អនុប្រធានមន្ទីរសុខាភិបាល
ឱសថការី ផុល ពន្លឺ

ការិយាល័យរដ្ឋលប្បត្តិលិក
លោក ផុង បូរិទ្ធ

ការិយាល័យគណនេយ្យ
លោក ហាក់ អៀង

ការិបច្ចេកទេស
វេជ្ជបណ្ឌិត

ការិគ្រប់គ្រងឱសថ
ឱសថការី ក្រៃ ច័ន្ទចិន

ការិ.ស្រុក.បត្តិ
ពញាក្រក
ល.ហ៊ាន វណ្ណារិទ្ធ

ការិ.ស្រុក.បត្តិត្បូងឃ្មុំ
វេជ្ជ ប៊ូច សុរិទ្ធ

ការិ.ស្រុក.បត្តិក្រចឃ្មុំ
វេជ្ជ. ហួត គា

ការិ.ស្រុកប្រតិបត្តិ
អូរាំងឌី
វេជ្ជ ហន ជ័នហិត

ការិ.ស្រុកបត្តិមេមត់
លពេទ្យ អ៊ុន ម៉ារឌី

ការិ.ស្រុក.បត្តិ ស្ទឹង
វេជ្ជ. ម៉ម តូម៉ា

ការិ.ស្រុក.បត្តិតំបែរ
វេជ្ជ. នេត្រ កាយារិទ្ធ

មន្ទីរពេទ្យ១

មណ្ឌលសុខភាព ១១

មណ្ឌលសុខភាព ១៧

មន្ទីរពេទ្យ១

មណ្ឌលសុខភាព៩
ប៉ូស្តីសុខភាព ១

មន្ទីរពេទ្យ ១

មណ្ឌលសុខភាព ៩

មន្ទីរពេទ្យ ១

មណ្ឌលសុខភាព ១៣
ប៉ូស្តីសុខភាព ១

មន្ទីរពេទ្យ ១

មណ្ឌលសុខភាព ៣

មន្ទីរពេទ្យ១

មណ្ឌលសុខភាព ៦

១. មន្ត្រីកម្មវិធីអេដស៍ខេត្តត្បូងឃ្មុំ

១. លោក សៅ សុខជា មន្ត្រីកម្មវិធីអេដស៍

២. លោកស្រី ប៊ុត រស្មី មន្ត្រីកម្មវិធីអេដស៍

៣. លោកស្រី មួន ចាន់នឿន មន្ត្រីកម្មវិធីអេដស៍

៤. លោក ម៉ៃ សុខខេង មន្ត្រីគ្រប់គ្រងទិន្នន័យ
(NCHADS)

២. មន្ត្រីសម្របសម្រួលកម្មវិធីអេដស៍ ស្រុកប្រតិបត្តិទាំង៧

1. លោកវេជ្ជ. ថៃ សុភាព OD Tbound Khmum

2. លោក អ៊ាង អាត OD Ponhea krek

3. លោក ហេង ជារ៉ុង OD Dambe

4. លោក សោម សារិទ្ធ OD Oraing Ov

5. លោក យឹម ណាត OD Memot

6. លោកទន្ត. លី យូឡេង OD Soung

7. លោកវេជ្ជ. នាង តែគី OD Krouch Chhmar

ផ្នែកសេវា

OI/ARV (Adult & Child)

- RH TBK
- RH MM

STD

- RH TBK(HC Soung II)
- RH MM(HC Memut)

VCCT(HTS-ART)

- RH TBK
- RH MM

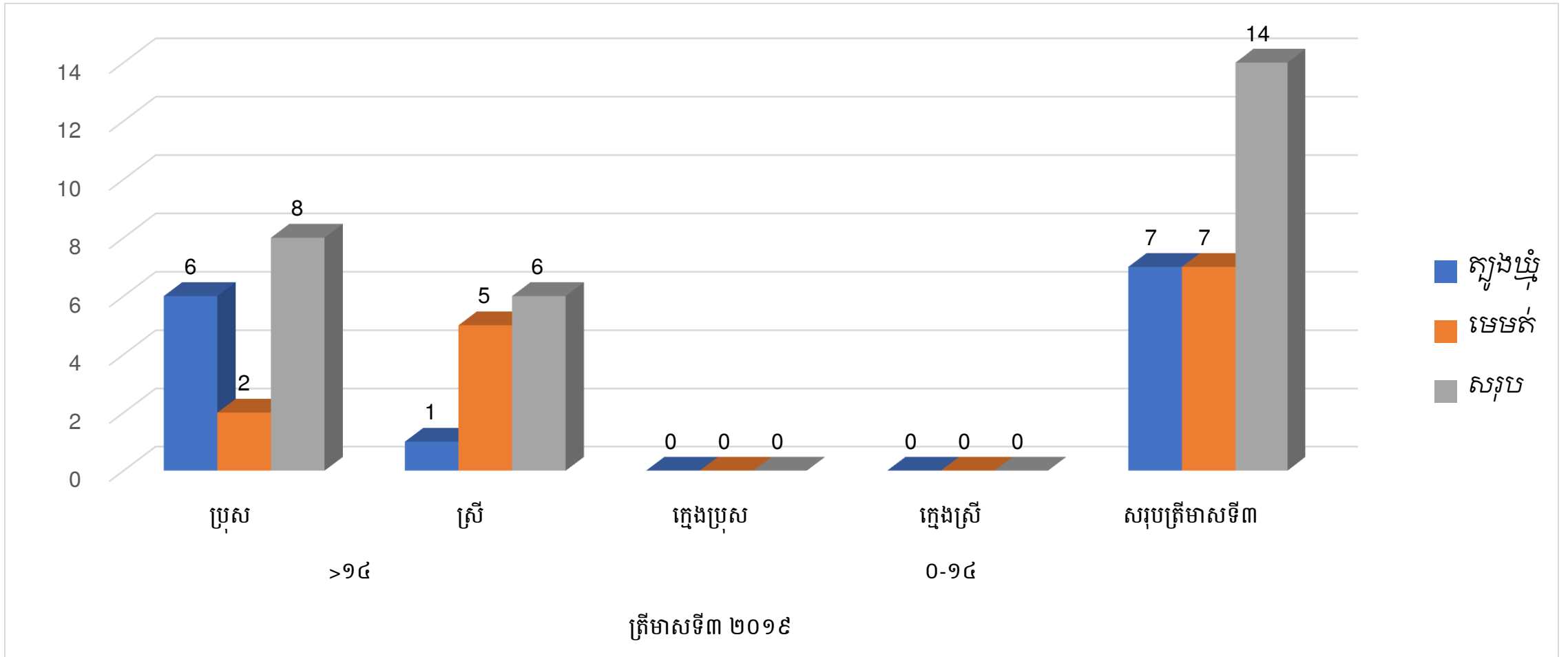
ធ្វើតេស្តឈាមរហ័ស និង
តេស្តស្រ្តីមានផ្ទៃពោះ

- មានគ្រប់ HCs
- RHs ផ្សេងទៀត

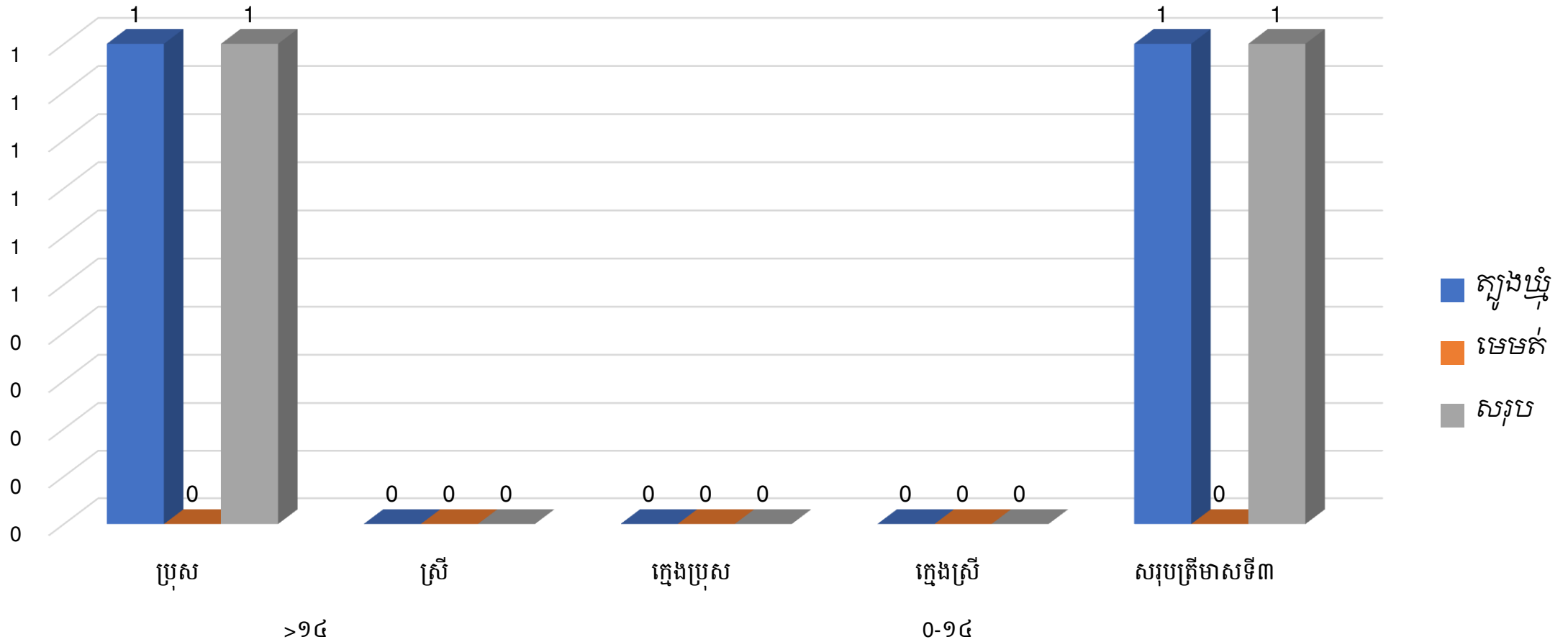
៤- យុទ្ធសាស្ត្រក្នុងការឆ្លើយតប ៩៥-៩៥-៩៥

ក. លទ្ធផលការព្យាបាលត្រីមាសទី៣ ឆ្នាំ២០១៩
ព័ត៌មានអំពីអ្នកជំងឺប្រើថ្នាំ Pre-ART

ចំនួនអ្នកជំងឺថ្មីដែលបកទទួលសេវាថ្នាំ Pre-ART ក្នុងត្រីមាសទី៣ ឆ្នាំ២០១៩

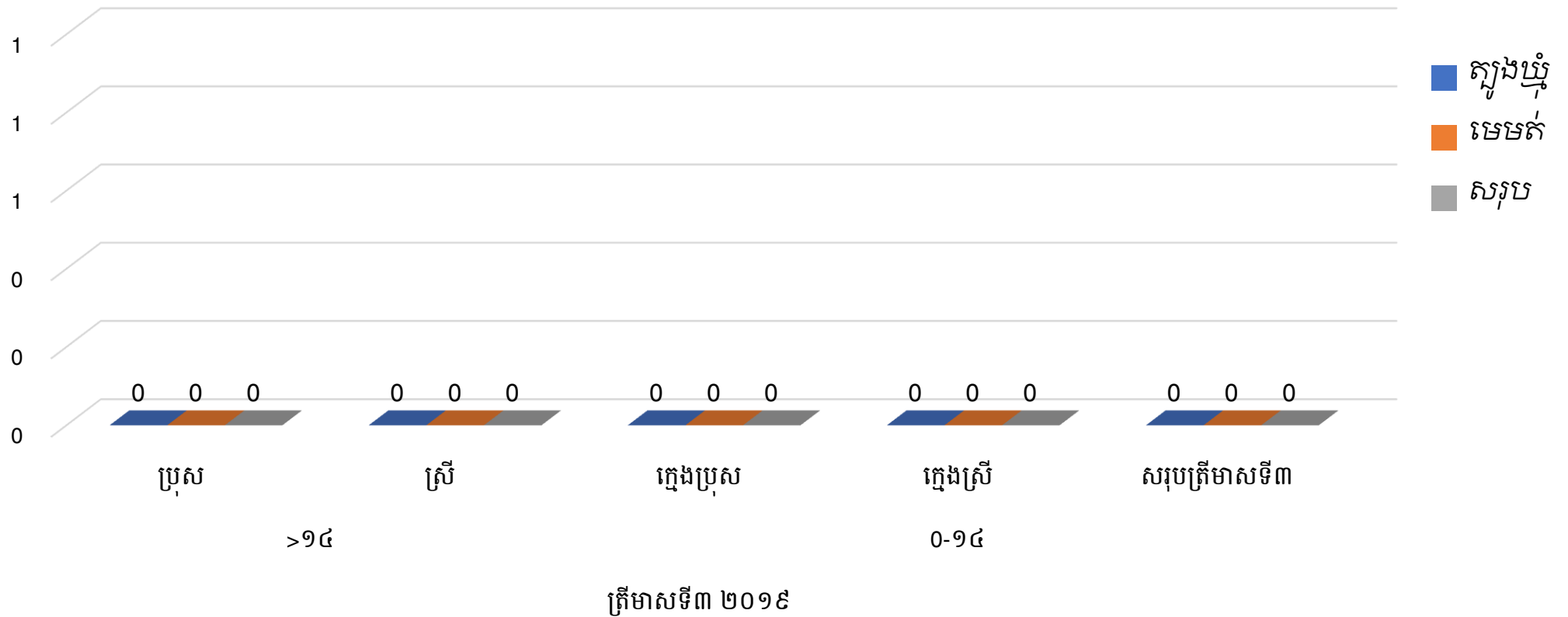


ចំនួនអ្នកជំងឺ Pre-ART ដែលបានបោះបង់ការព្យាបាល ក្នុងត្រីមាសទី៣

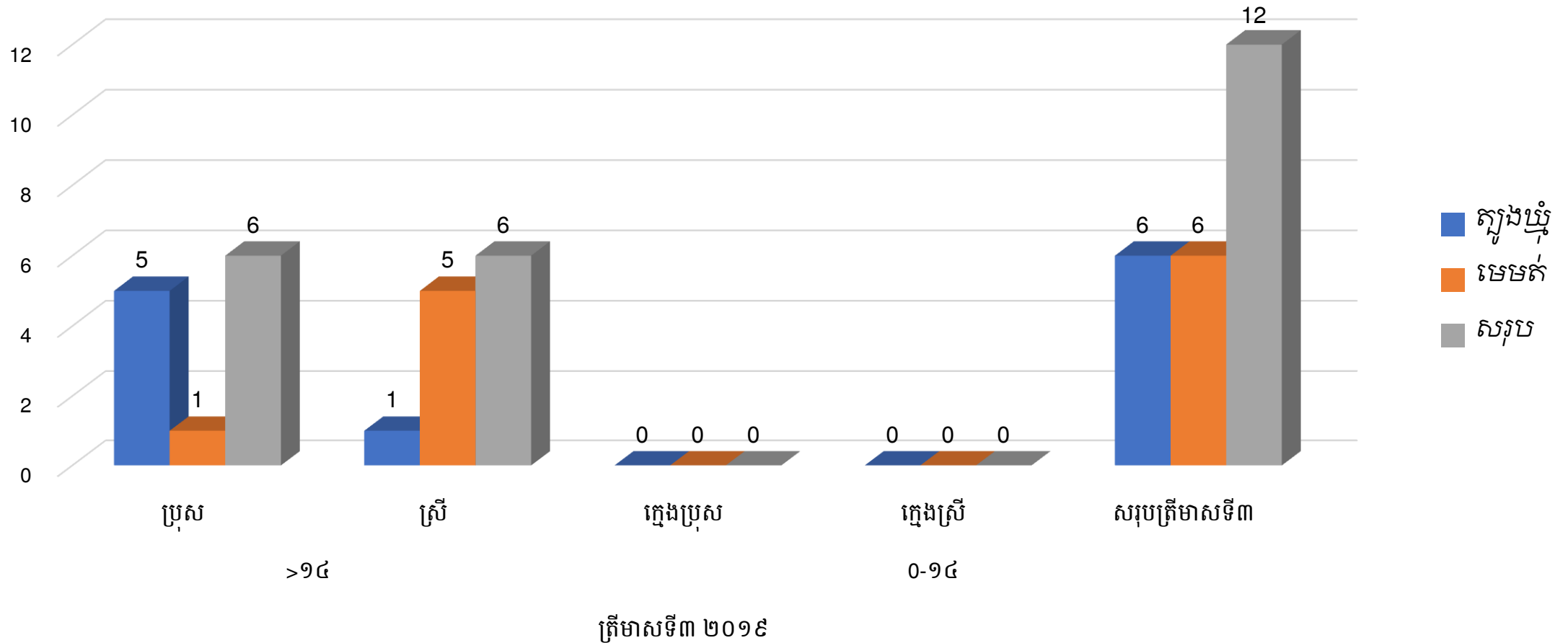


ត្រីមាសទី៣ ២០១៩

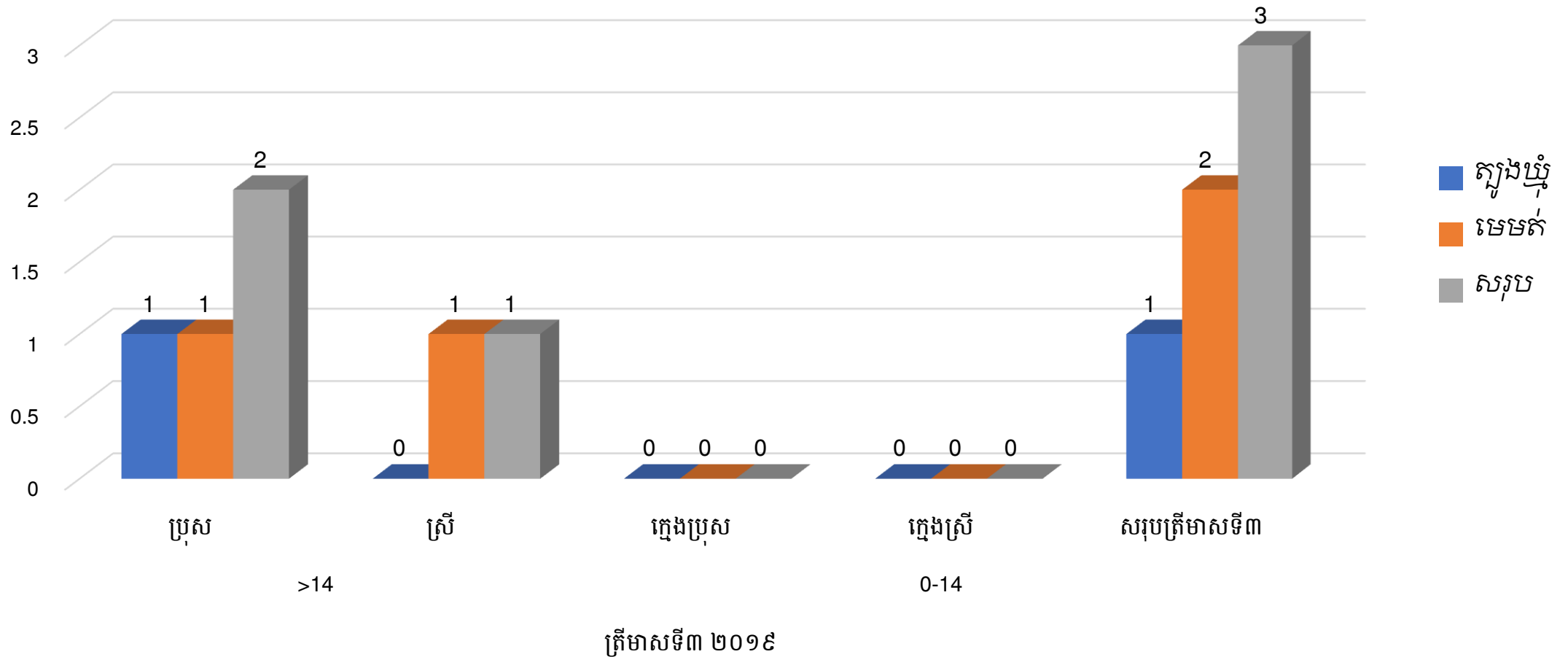
ចំនួនអ្នកជំងឺ Pre- ART ដែលស្លាប់ ក្នុងត្រីមាសទី៣ ឆ្នាំ២០១៩



ចំនួនអ្នកជំងឺ Pre-ART ដែលបាន Start ART ក្នុងត្រីមាសទី៣ ឆ្នាំ២០១៩

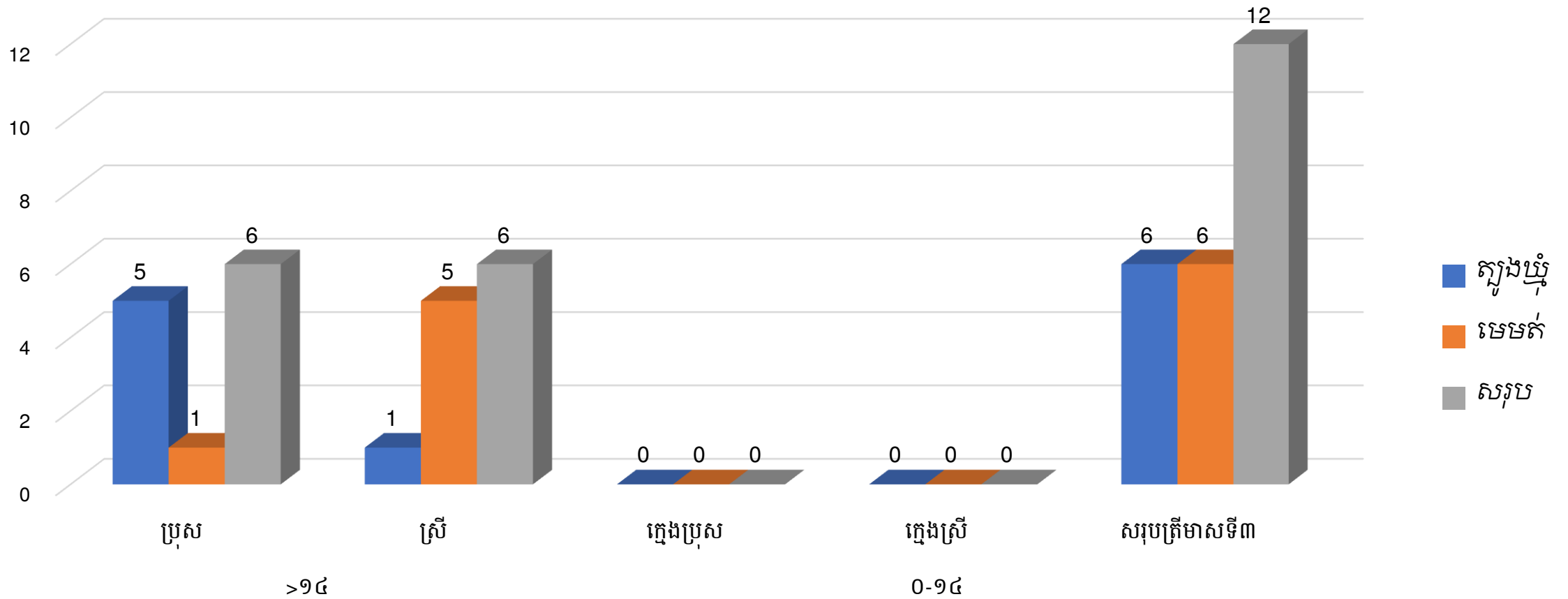


ចំនួនអ្នកជំងឺសកម្មដែលទទួលសេវា Pre-ART ក្នុងត្រីមាសទី៣ ឆ្នាំ២០១៩



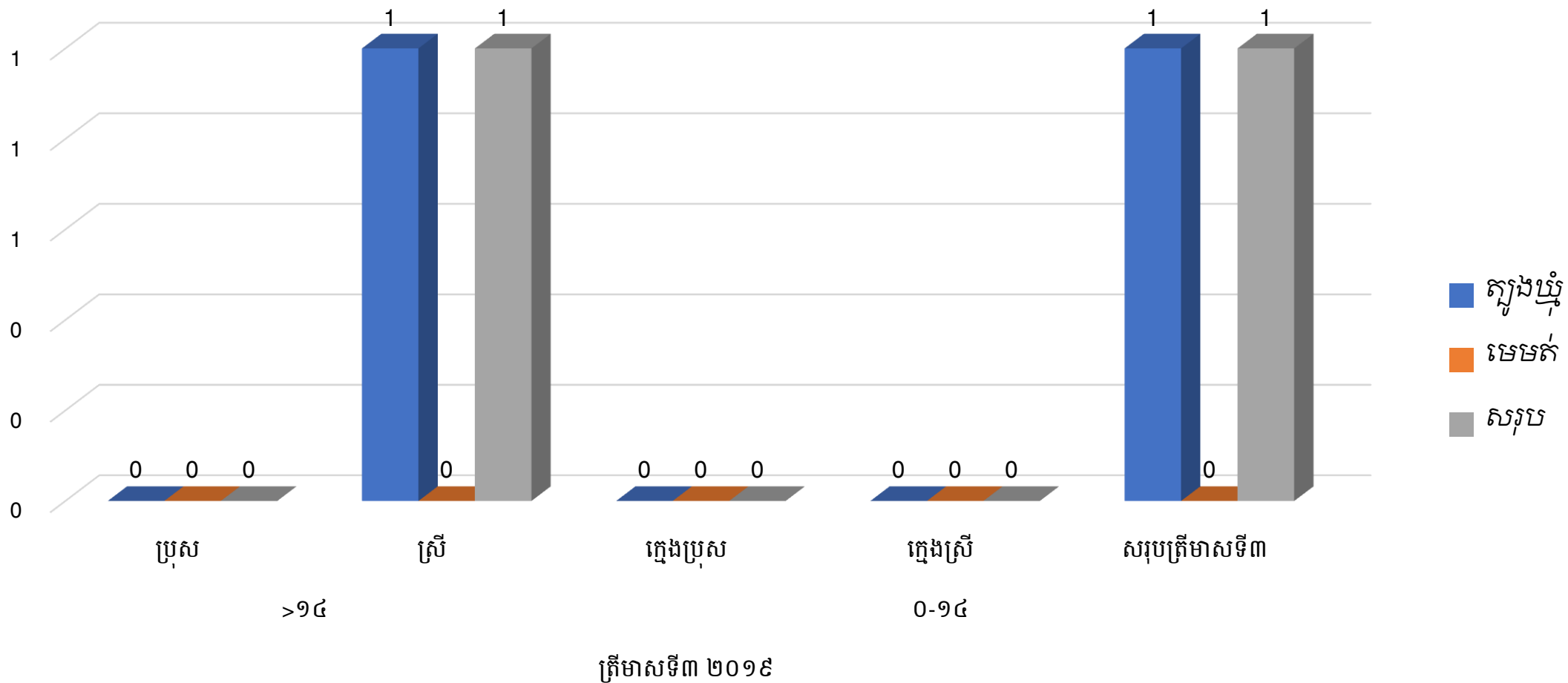
**ព័ត៌មានអំពីអ្នកជំងឺទទួលសេវា ART
ក្នុងត្រីមាសទី៣ ឆ្នាំ២០១៩**

ចំនួនអ្នកជំងឺថ្មីដែលប្រើប្រាស់សេវា ART ក្នុងត្រីមាសទី៣ ឆ្នាំ២០១៩

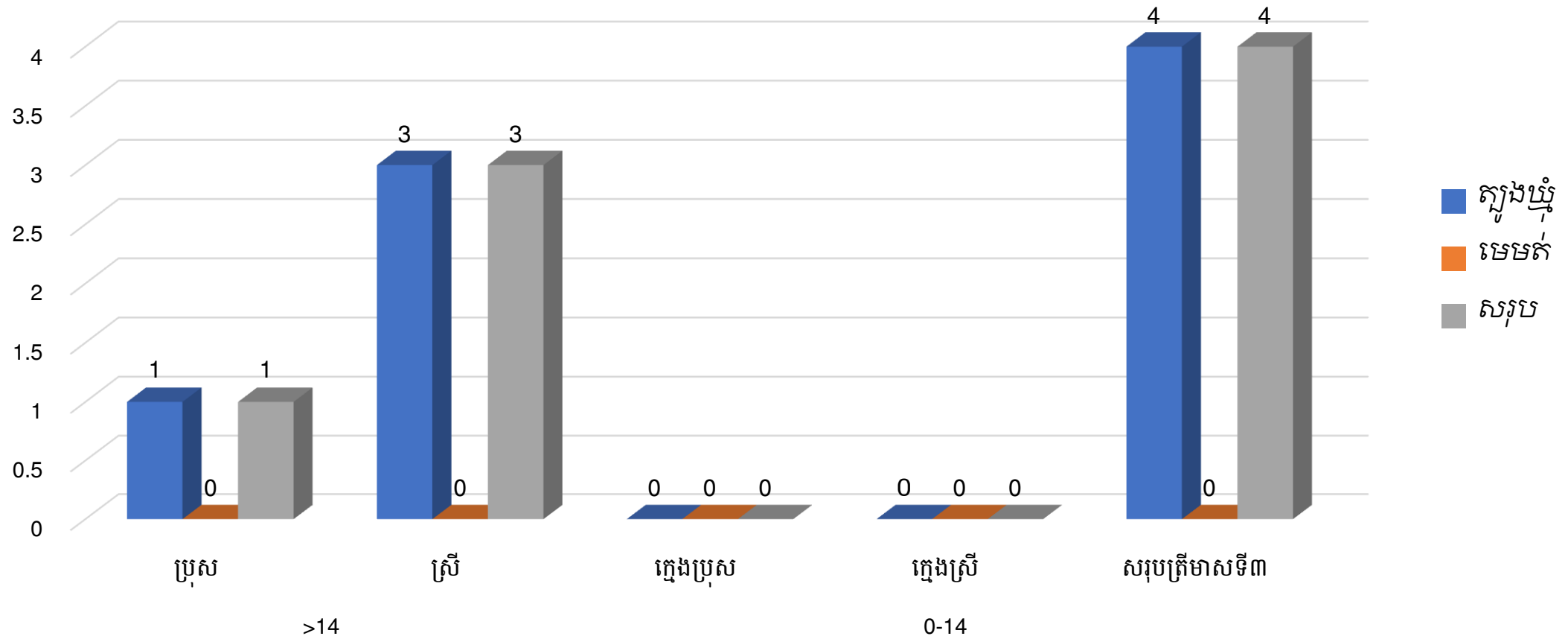


ត្រីមាសទី៣ ២០១៩

ចំនួនអ្នកជំងឺ ART ដែលបញ្ជូនចូល ក្នុងគ្រីមាសទី៣ ឆ្នាំ២០១៩

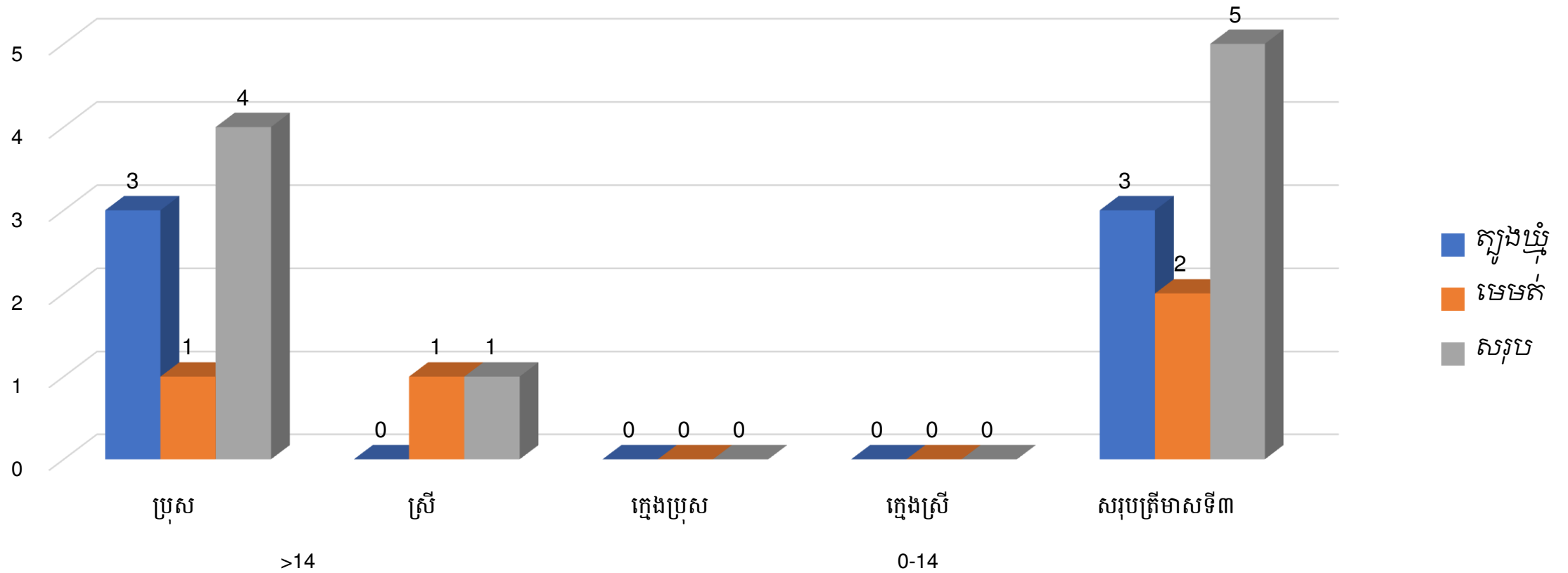


ចំនួនអ្នកជំងឺ ART ដែលបានបោះបង់សេវា ហើយត្រឡប់មកវិញក្នុងត្រីមាសទី៣ ឆ្នាំ២០១៩



ត្រីមាសទី៣ ២០១៩

ចំនួនអ្នកជំងឺ ART ដែលបញ្ជូនចេញ ក្នុងត្រីមាសទី៣ ឆ្នាំ២០១៩

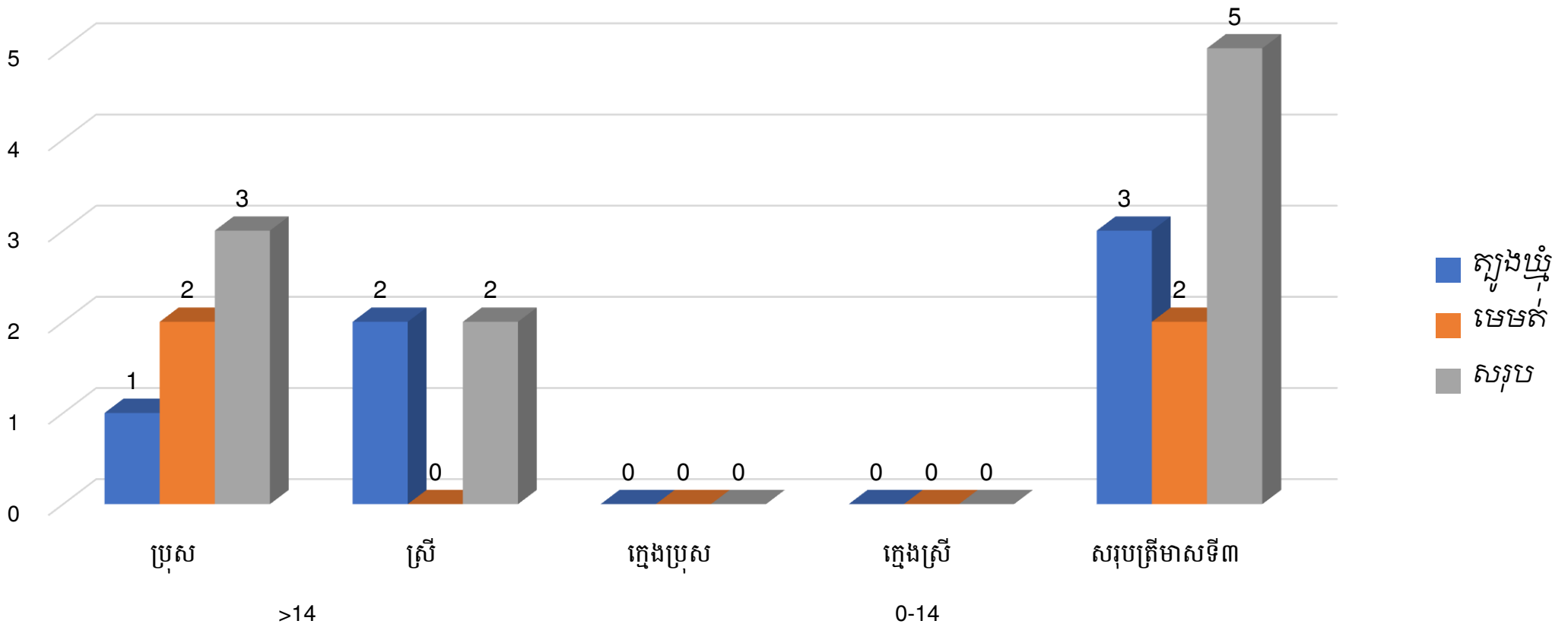


ត្រីមាសទី៣ ២០១៩

ចំនួនអ្នកជំងឺ ART ដែលបានបោះបង់ការព្យាបាល ក្នុងត្រីមាសទី៣ ឆ្នាំ២០១៩

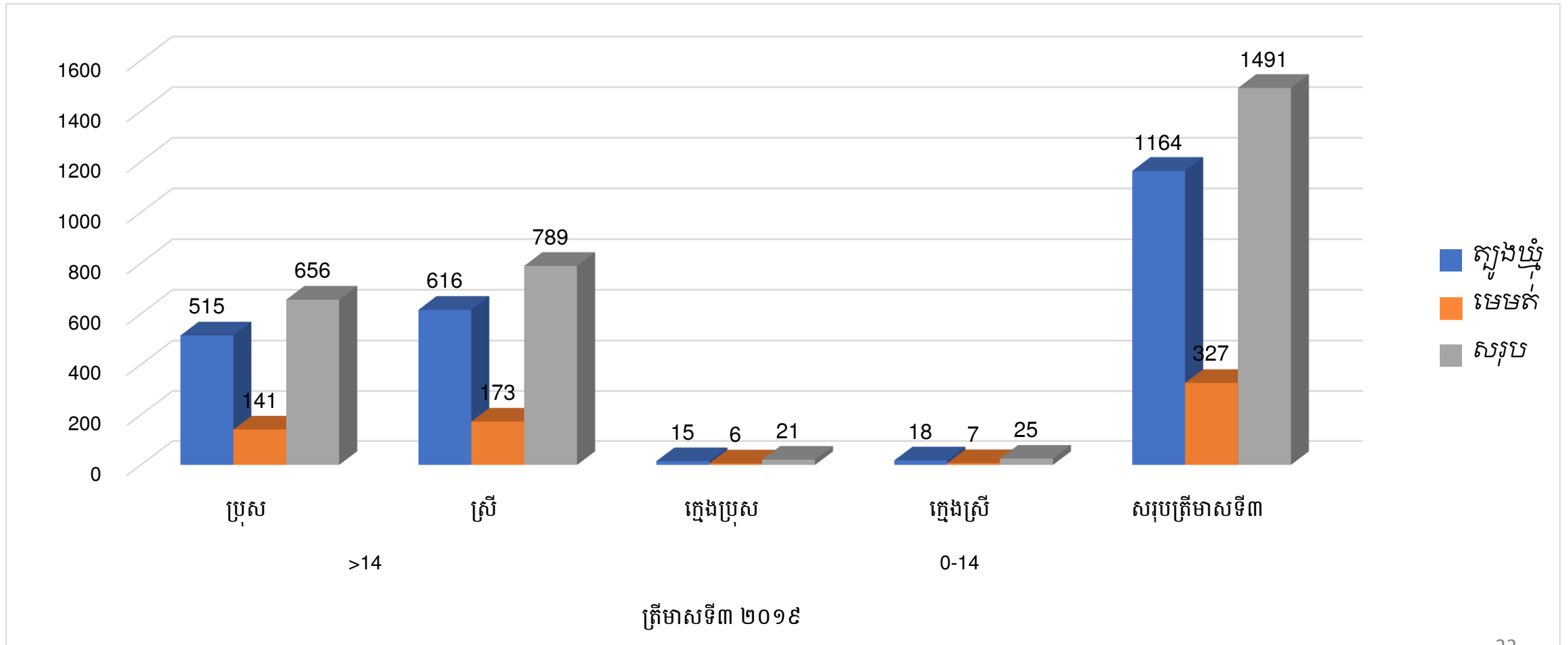


ចំនួនអ្នកជំងឺ ART ដែលស្លាប់ ក្នុងត្រីមាសទី៣ ឆ្នាំ ២០១៩

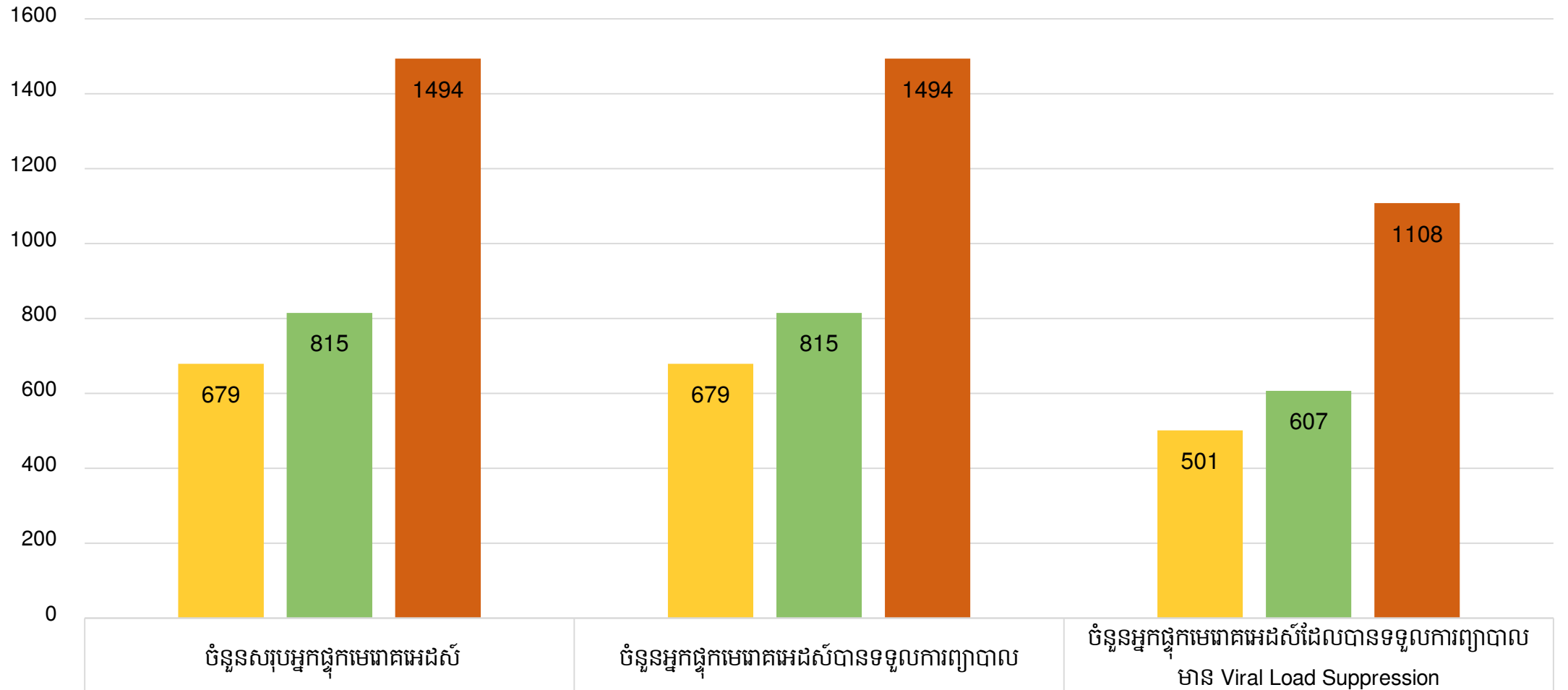


ត្រីមាសទី៣ ២០១៩

ចំនួនអ្នកជំងឺសកម្មដែលទទួលបានការព្យាបាលថ្នាំ ART ក្នុងត្រីមាសទី៣ ឆ្នាំ២០១៩



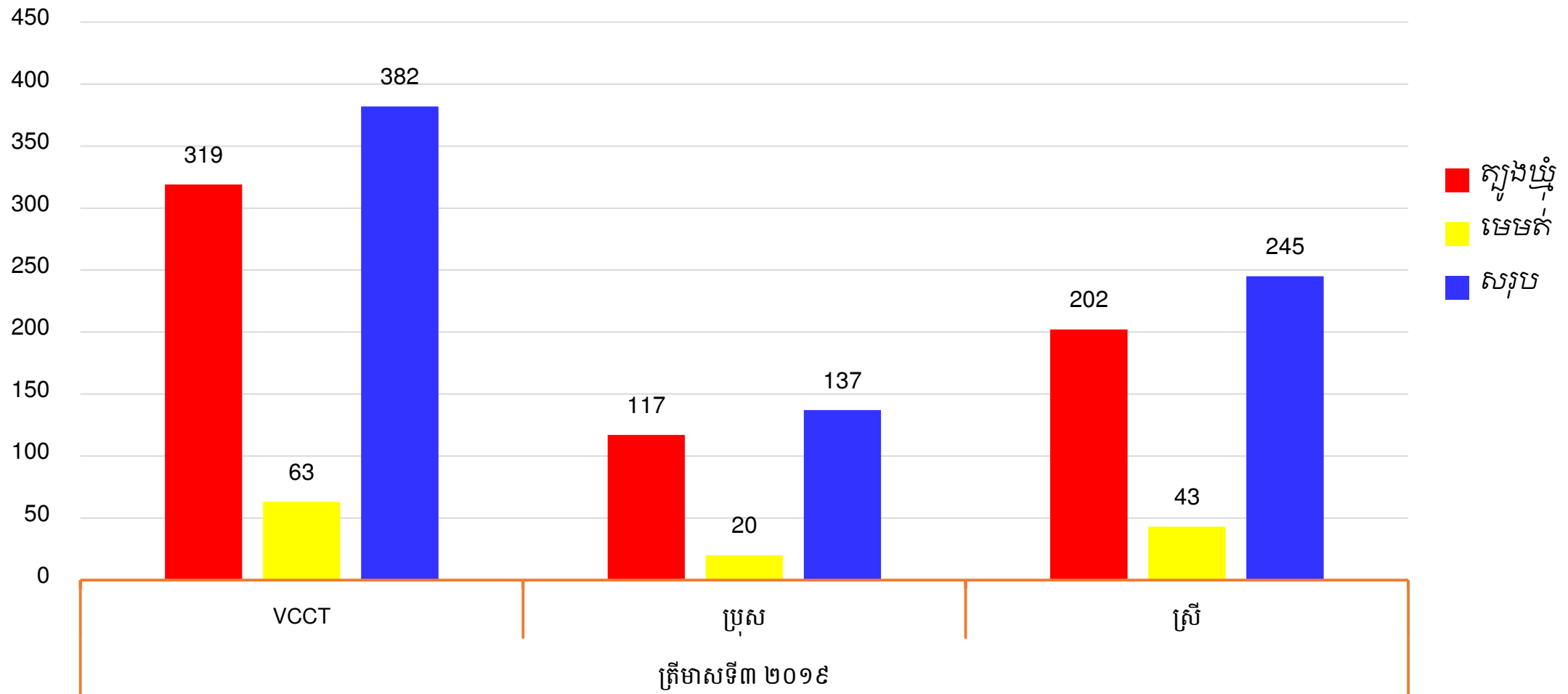
លទ្ធផលការធ្វើ VL ក្នុងត្រីមាសទី៣ ឆ្នាំ២០១៩



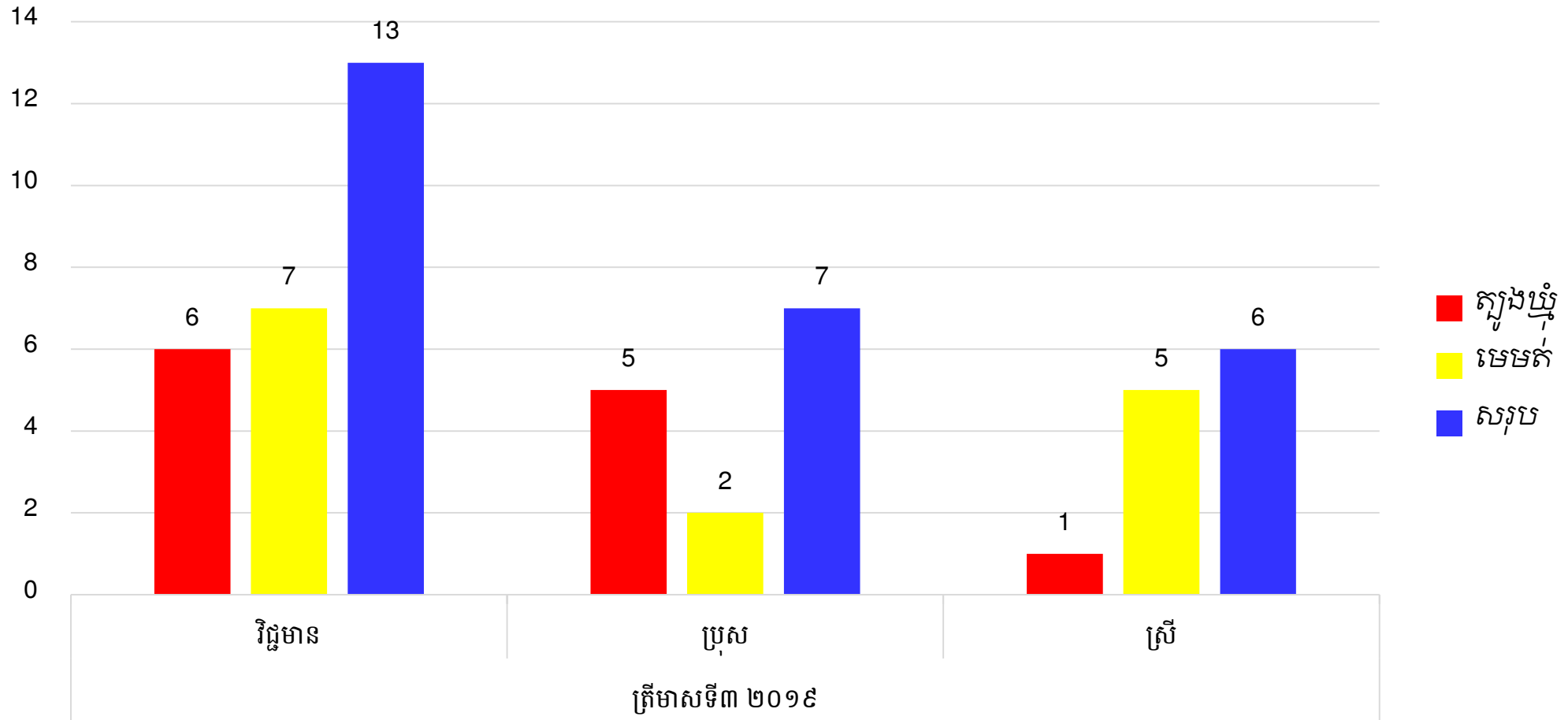
ប្រុស	679	679	501
ស្រី	815	815	607
សរុបត្រីមាសទី៣ ២០១៩	1494	1494	1108

ខ. លទ្ធផលក្នុងការស្រាវជ្រាវអំពី VCCT ក្នុងត្រីឆ្នាំ ឆ្នាំ២០១៩

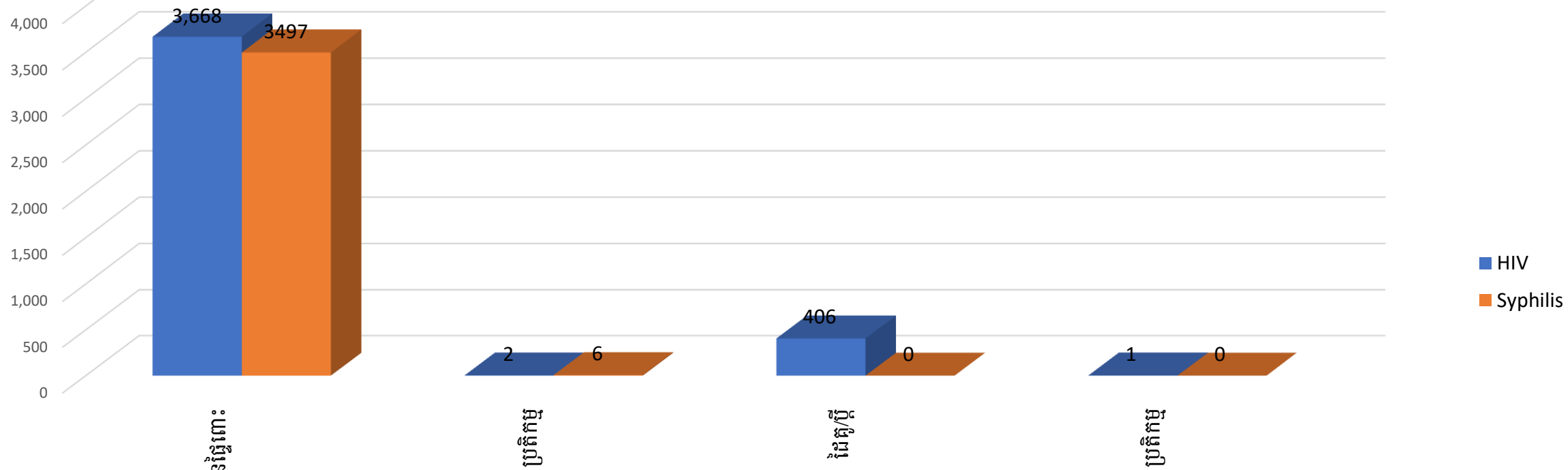
ចំនួនអ្នកធ្វើតេស្តឈាមនៅ VCCT ក្នុងត្រីមាសទី៣ ឆ្នាំ២០១៩



ករណីវិជ្ជមានក្នុងត្រីមាសទី៣ ឆ្នាំ២០១៩



ស្ត្រីមានផ្ទៃពោះ និងជួញដូរមនុស្សឈាមក មេរោគអេដស៍ និងស្វាយ



ត្រីមាសទី៣ ២០១៩

ការស្រាវជ្រាវតាមរយៈការអង្កេត និងធ្វើតេស្តលើក្រុមប្រឈមមុខខ្ពស់

ការចុះធ្វើតេស្តឈាមចល័ត ដោយសហការជាមួយ AHF (Mobile van)

១ ស្រុកប្រតិបត្តិស្ទង់ នៅថ្ងៃទី ២៦-២៨ ខែ សីហា ឆ្នាំ ២០១៩

- ហាងមានចំនួន ១៣កន្លែង ធ្វើតេស្តស្រ្តីបានចំនួន ១៤៣នាក់ មានប្រតិកម្មតេស្ត ចំនួន ១នាក់ (ករណីចាស់)

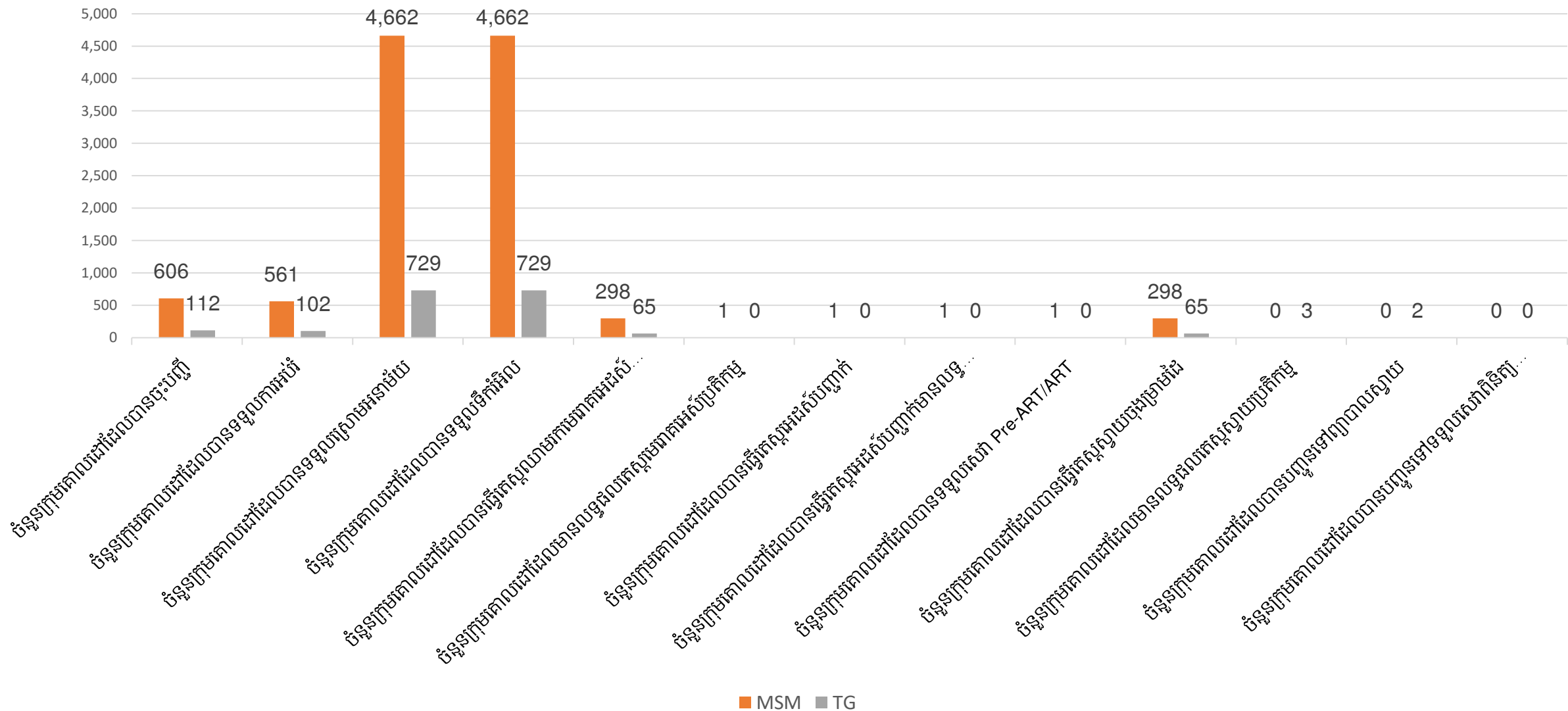
២ ស្រុកប្រតិបត្តិមេមត់ នៅថ្ងៃទី ១០-១៣ ខែ កញ្ញា ឆ្នាំ ២០១៩

- ហាងចំនួន ១៤កន្លែង ធ្វើតេស្តស្រ្តីបានចំនួន ៩៣នាក់ មានប្រតិកម្មតេស្តចំនួន ២នាក់ (ករណីថ្មី១ និងករណីចាស់១)
- កងយោធពលខេមរភូមិន្ទអង្គភាពវៈ ២១២(ក្តុរ) ចំនួន ៣០២នាក់ មានប្រតិកម្មតេស្តចំនួន ១នាក់ (ករណីចាស់)

៣ ស្រុកប្រតិបត្តិត្បូងឃ្មុំ នៅថ្ងៃទី ៨-១១ ខែ តុលា ឆ្នាំ ២០១៩

- នៅពន្ធនាគារខេត្ត កំពង់ចាម បានចំនួន ៥៣៧ នាក់ និងមានប្រតិកម្មតេស្ត ៥នាក់ (ករណីថ្មី៤ និង ១ករណីចាស់)

ការអប់រំនិងធ្វើតេស្តឈាមក្រុមMSM, TG ដោយអង្គការ MHC



សូមអរគុណ!!!